

Atestamos para os devidos fins, a pedido da interessada, através do processo Nº **0674.002482/2018-30** que a empresa. Hidroplast Industria e Comercio LTDA .Situada a Avenida Duas unas, 777. Jaboatão dos Guararapes-PE inscrita no CNPJ sob o nº **69939239/0001-28** forneceu para esta companhia os materiais constantes na ordem (s) relacionado(s) abaixo, dentro dos prazos e especificações estabelecida no contrato.

Ordem de Fornecimento de Material:177173,168421,163532,154991			
Item	Material	Unidade	Quantidade
1	LUVA CORRER PVC DEFOFO JE/JEI/JERI DN 150 MM	PC	140,00
2	LUVA CORRER PVC DEFOFO JE/JEI/JERI DN 200 MM	PC	45,00
3	LUVA CORRER PVC DEFOFO JE/JEI/JERI DN 200 MM	PC	30,00
4	CURVA PVC PB JE 90 GR COL ESG DN 100 MM (OCRE	PC	400,00
5	CURVA PVC PBA JE PB 90º DN 75 / DE 85 MM	PC	40,00
6	LUVA CORRER PVC PBA JE DN 140 DE 160 MM	PC	40,00
7	LUVA CORRER PVC DEFOFO JE/JEI/JERI DN 250 MM	PC	30,00
8	LUVA CORRER PVC PBA JE DN 140 DE 160 MM	PC	40,00
9	TUBO PVC PBA JEI CL -12 DN 180 MM DE 200 (NBR5647)	MT	12,00
10	TUBO PVC PBAJEI CL-12 DN 140 MM DE 160 MM (NBR5647)	MT	18,00

Os materiais foram entregues na especificação preestabelecida e aprovados pelo Controle de Capacidade da CAGECE

Fortaleza – 29 de Janeiro de 2019

Henrique Eufrazio Farias

Henrique Eufrazio Farias
Coord de controle de materias – GESUP CTR



Jose Fernandes da Silva Filho

Jose Fernandes da Silva Filho
Gerente de Suprimentos - GESUP



ESTADO DO CEARÁ - CARTÓRIO PERGENTINO MAIA - 3º OFÍCIO DE NOTAS E 1º RTDPJ
TABELIAO: ROBERTO FIUZA MAIA - CNPJ: 06.572.994/0001-05
AV. Pe Antonio Tomás, Nº 920 - Aldeota - CEP: 60.140-160 - Fortaleza - CE
Tel: (85) 3304-9444 - E-mail: tabeliao@cartoriomaia.com.br

Reconheço por **SEMELHANCA** a(s) firma(s) de:
[2JCOMo91]-HENRIQUE EUFRASIO FARIAS.....
[2JCOAkU1]-JOSE FERNANDES DA SILVA FILHO.....

Dou fé. Us: 086
Fortaleza-CE, 31 de Janeiro de 2019.
Em testemunho da verdade.

Fabricio Goulart de Aquino | Maria Marly Mota Ribeiro
Nael Marques da Silva /Claudia Carneiro da Silva
Selo: - Valor: R\$ 8,98

VÁLIDO SOMENTE COM SELO DE AUTENTICIDADE.



ATESTADO DE CAPACIDADE TÉCNICA

Atestamos para os devidos fins, que a empresa fornecedora **HIDROPLAST INDÚSTRIA E COMÉRCIO LTDA** inscrita no CNPJ nº **69.939.239/0001-28**, sediada na **Av. Duas Unas, 777, Santo Aleixo - Jaboatão dos Guararapes - PE**. Forneceu o material conforme tabela abaixo, referente contrato nº **15.0206** e notas fiscais N° **16503,16502,16179,16178,16176,16175,16174,16173,16136,15122,15078,15190,15176,15191,15177,15121,15111,15106,15112,15027,15023,15022,14923**, com valor total de R\$ **738.185,00**.

Tendo atendido até a presente data em quantidades e prazos preestabelecidas pela CAERN, sem que nada desabone sua conduta ética, moral e comercial.

DESCRIÇÃO	QUANTIDADE ENTREGUE
CURVA VINILFORT PBJE 45° 150	60
REDUÇÃO PVC PBA PBJE AP 110X060	140
TUBO PVC DEFOFO PBJEI 1MPA 400X6,00	290
LUVA CORRER PVC PBA JE 110	2.000
TUBO PVC DEFOFO PBJEI 1MPA 200X6,00	500
TUBO PVC DEFOFO PBJEI 1MPA 150X6,00	600
TUBO VINILFORT PBJEI 300X6,00	60
LUVA CORRER PVC DEFOFO JE 200	100
CURVA PVC PBA PBJE 45,00° 085	100
TUBO PVC SOLDAVEL CL15 AP 060X6,00	150
LUVA CORRER PVC DEFOFO JE 150	400

Natal, 23 de FEVEREIRO de 2017

7º OFÍCIO DE NOTAS

Ruben Dário da Silva Carvalho

Ruben Dário da Silva Carvalho
Chefe da Unidade de Logística

CPF: 379.477.454-04

NATAL CARTÓRIO 7º OFÍCIO DE NOTAS
Rus. Leônice Etelvino de Medeiros, 2935, Capim Maciço - 59.078-570 - Natal/RN
Fone/fax: 84 4008 5858 - 4008 5862

Bel. Luis Célio Soares
Oficial

Reconheço por semelhança a firma de RUBEN DARIO DA SILVA CARVALHO (AI:400046007). Dou fé.
Natal, 2 de Março de 2017 11:42:05.
Em testemunho da verdade.

ESCREVENTE AUTORIZADA
Cod: 14984 Nº: 21583
#VALIDO POR 09 DIAS DE AUTENTICIDADE

Denise de Matos Batista de Macêdo
CPF: 022.657.644-26

Rio Grande do Norte - CAERN
1555, Tirol - Natal/RN - CEP 59015-000

Fone (Adm Central): 84 3232-4100

AI:400046007



HIDROPLAST Indústria e Comércio Ltda.

Departamento Comercial: Telefone +55 (81) 3481.0355 / 3481.0678
Celulares: VIVO +55 (81) 9 9670.3988 / VIVO +55 (81) 9 8261.0355
Jaboatão dos Guararapes - Pernambuco - Brasil

Empresa Filiada a



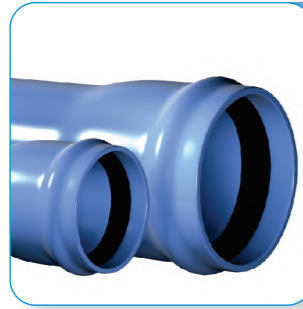
Programa Brasileiro da Qualidade
e Produtividade do Habitat



CATÁLOGO TÉCNICO

www.hidroplast.com.br

hidroplast@hidroplast.com.br



TUBO DE PVC RÍGIDO DEFOFO PN 60, PN 80 E PN 125 COM JUNTA ELÁSTICA PARA SISTEMAS PERMANENTES DE IRRIGAÇÃO.

OS TUBOS DE PVC RÍGIDO DEFOFO PARA IRRIGAÇÃO E DRENAGEM HIDROPLAST possuem diâmetros externos equivalentes aos tubos de ferro fundido e comprimento padrão de 6 metros, são utilizados na condução e distribuição de água nos sistemas permanentes de irrigação enterrados, sob pressão de serviço a 20°C de 0,6 MPa para os tubos PN 60, de 0,8 MPa para os tubos PN 80 e de 1,25 MPa para os tubos PN 125. São fabricados com junta elástica (JE) ou junta elástica integrada removível (JERI) e produzidos rigorosamente de acordo com o que determina a norma NBR 14.311 da ABNT.

DIMENSÕES DOS TUBOS DE PVC DEFOFO PARA IRRIGAÇÃO E DRENAGEM HIDROPLAST PN 60

DIÂMETRO NOMINAL DN	DIÂMETRO EXTERNO MÉDIO Dem	ESPESSURA DE PAREDE e	MASSA APROXIMADA POR TUBO*
150	170 mm	3,9 mm	19,02 kg/Tb
200	222 mm	5,0 mm	32,26 kg/Tb
250	274 mm	6,2 mm	48,29 kg/Tb
300	326 mm	7,4 mm	68,36 kg/Tb
350	378 mm	8,6 mm	92,73 kg/Tb
400	429 mm	9,8 mm	131,96 kg/Tb

* A massa aproximada por tubo deve ser usada para fins de transporte e manuseio.

DIMENSÕES DOS TUBOS DE PVC DEFOFO PARA IRRIGAÇÃO E DRENAGEM HIDROPLAST PN 80

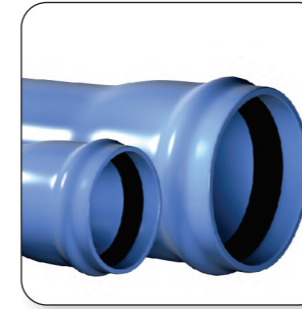
DIÂMETRO NOMINAL DN	DIÂMETRO EXTERNO MÉDIO Dem	ESPESSURA DE PAREDE e	MASSA APROXIMADA POR TUBO*
150	170 mm	4,4 mm	21,14 kg/Tb
200	222 mm	5,8 mm	36,14 kg/Tb
250	274 mm	7,1 mm	55,13 kg/Tb
300	326 mm	8,5 mm	77,32 kg/Tb
350	378 mm	9,9 mm	107,34 kg/Tb
400	429 mm	11,2 mm	141,93 kg/Tb

* A massa aproximada por tubo deve ser usada para fins de transporte e manuseio.

DIMENSÕES DOS TUBOS DE PVC DEFOFO PARA IRRIGAÇÃO E DRENAGEM HIDROPLAST PN 125

DIÂMETRO NOMINAL DN	DIÂMETRO EXTERNO MÉDIO Dem	ESPESSURA DE PAREDE e	MASSA APROXIMADA POR TUBO*
150	170 mm	6,8 mm	31,14 kg/Tb
200	222 mm	8,9 mm	53,01 kg/Tb
250	274 mm	11,0 mm	80,06 kg/Tb
300	326 mm	13,1 mm	114,09 kg/Tb
350	378 mm	15,2 mm	162,00 kg/Tb
400	429 mm	17,2 mm	218,85 kg/Tb

* A massa aproximada por tubo deve ser usada para fins de transporte e manuseio.



TUBO DE PVC 12 DEFOFO

OS TUBOS DE PVC 12 DEFOFO HIDROPLAST são destinados à aplicação em adutoras e redes de distribuição em sistemas enterrados de abastecimento de água, com pressão de serviço de 1,0 MPa, ou 1,25 MPa, ou 1,60 MPa à temperatura de 25°C. São fabricados com ponta e bolsa para junta elástica integrada (JEI) ou junta elástica integrada com anel removível alojado a bolsa (JERI).

Produzidos rigorosamente de acordo com o que determina a norma NBR 7665 da ABNT com diâmetros externos equivalentes aos dos tubos de ferro fundido.

Os tubos devem ser instalados conforme os procedimentos especificados na ABNT NBR 9822.

DIMENSÕES DOS TUBOS DE PVC 12 DEFOFO HIDROPLAST

DIÂMETRO NOMINAL DN	DIÂMETRO EXTERNO MM	PRESSÃO NOMINAL (PN)					
		PN = 1,0 MPa		PN = 1,25 MPa		PN = 1,60 MPa	
		e	PESO	e	PESO	e	PESO
100	118 mm	4,8 mm	2,7 kg/m	5,9 mm	3,3 kg/m	7,4 mm	4,0 kg/m
150	170 mm	6,8 mm	5,5 kg/m	8,5 mm	6,8 kg/m	10,7 mm	8,4 kg/m
200	222 mm	8,9 mm	9,3 kg/m	11,0 mm	11,4 kg/m	13,9 mm	14,1 kg/m
250	274 mm	11,0 mm	14,2 kg/m	13,6 mm	17,3 kg/m	17,2 mm	21,6 kg/m
300	326 mm	13,1 mm	20,1 kg/m	16,2 mm	24,6 kg/m	20,4 mm	30,5 kg/m
350	378 mm	15,2 mm	27,0 kg/m	18,8 mm	33,0 kg/m	23,7 mm	41,0 kg/m
400	429 mm	17,2 mm	34,6 kg/m	21,3 mm	42,4 kg/m	26,9 mm	52,8 kg/m

* A massa aproximada por metro deve ser usada para fins de transporte e manuseio.

CONEXÕES - PVC 12 DEFOFO



ADAPTADOR DEFOFO BOLSA X ROSCA
DN 100
DN 150
DN 200
DN 250
DN 300
DN 400



CAP DEFOFO
DN 100
DN 150
DN 200
DN 250
DN 300
DN 400



CURVA DEFOFO 45°
DN 100
DN 150
DN 200
DN 250
DN 300
DN 400



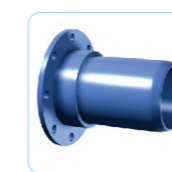
CURVA DEFOFO 90°
DN 100
DN 150
DN 200
DN 250
DN 300
DN 400



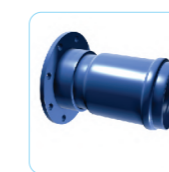
CRUZETA DEFOFO
DN 100
DN 150
DN 200
DN 250
DN 300
DN 400



CRUZETA DE REDUÇÃO DEFOFO
DN 150 x 100
DN 200 x 100
DN 200 x 150
DN 250 x 100
DN 250 x 150
DN 250 x 200
DN 300 x 100
DN 300 x 150
DN 300 x 200
DN 300 x 250
DN 400 x 250
DN 400 x 300



EXTREMIDADE DEFOFO PONTA X FLANGE
DN 100 DN 250
DN 150 DN 300
DN 200 DN 400



EXTREMIDADE DEFOFO BOLSA X FLANGE
DN 100 DN 250
DN 150 DN 300
DN 200 DN 400



TÊ DEFOFO
DN 100 DN 250
DN 150 DN 300
DN 200 DN 400



LUVA DE CORRER DEFOFO
DN 100 DN 250
DN 150 DN 300
DN 200 DN 400



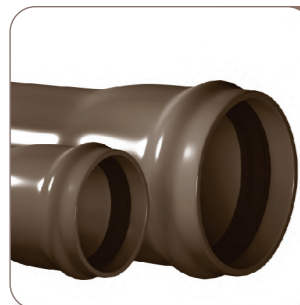
TÊ DE REDUÇÃO DEFOFO
DN 150 x 100
DN 200 x 100
DN 200 x 150
DN 250 x 100
DN 250 x 150
DN 250 x 200
DN 300 x 100
DN 300 x 150
DN 300 x 200
DN 300 x 250
DN 400 x 300

TÊ DE REDUÇÃO DEFOFO X PBA
DN 100 x 60 DN 250 x 110
DN 100 x 85 DN 250 x 160
DN 150 x 60 DN 250 x 200
DN 150 x 85 DN 300 x 110
DN 150 x 110 DN 300 x 140
DN 200 x 60 DN 300 x 160
DN 200 x 85 DN 300 x 200
DN 200 x 110 DN 300 x 250
DN 250 x 60 DN 400 x 250
DN 250 x 85 DN 400 x 300



REDUÇÃO DEFOFO PONTA X BOLSA
DN 150 x 100 DN 300 x 100
DN 200 x 100 DN 300 x 150
DN 200 x 150 DN 300 x 200
DN 250 x 100 DN 300 x 250
DN 250 x 150 DN 400 x 250
DN 250 x 200 DN 400 x 300





TUBO DE PVC 6,3 PBA

OS TUBOS DE PVC 6,3 PBA HIDROPLAST são destinados à aplicação em sistemas para adução e distribuição de água, com pressão de serviço de 1,0 MPa, 0,75 MPa e 0,60 MPa à temperatura de 20° C. São fabricados com ponta e bolsa para junta elástica (JE), junta elástica integrada (JEI) ou junta elástica integrada com anel removível alojado a bolsa (JERI) e produzidos rigorosamente de acordo com o que determina a norma NBR 5647, partes 1 a 4 e projeto 02.111.02-006:1998 da ABNT.

DIMENSÕES DOS TUBOS DE PVC PBA 6,3 HIDROPLAST COM PN 0,60 MPa

DIÂMETRO NOMINAL DN	DIÂMETRO EXTERNO MÉDIO Dem	ESPESSURA DE PAREDE e	MASSA APROXIMADA POR METRO*
50	60 mm	2,7 mm	0,73 kg/m
75	85 mm	3,9 mm	1,50 kg/m
100	110 mm	5,0 mm	2,45 kg/m
125	140 mm	6,4 mm	4,00 kg/m
140	160 mm	7,3 mm	5,20 kg/m
180	200 mm	9,1 mm	8,05 kg/m
220	250 mm	11,4 mm	12,50 kg/m

DIMENSÕES DOS TUBOS DE PVC PBA 6,3 HIDROPLAST COM PN 0,75 MPa

DIÂMETRO NOMINAL DN	DIÂMETRO EXTERNO MÉDIO Dem	ESPESSURA DE PAREDE e	MASSA APROXIMADA POR METRO*
50	60 mm	3,3 mm	0,83 kg/m
75	85 mm	4,7 mm	1,76 kg/m
100	110 mm	6,1 mm	2,95 kg/m
125	140 mm	7,8 mm	4,80 kg/m
140	160 mm	8,9 mm	6,20 kg/m
180	200 mm	11,1 mm	9,65 kg/m
220	250 mm	13,9 mm	14,95 kg/m

DIMENSÕES DOS TUBOS DE PVC PBA 6,3 HIDROPLAST COM PN 1,00 MPa

DIÂMETRO NOMINAL DN	DIÂMETRO EXTERNO MÉDIO Dem	ESPESSURA DE PAREDE e	MASSA APROXIMADA POR METRO*
50	60 mm	4,3 mm	1,10 kg/m
75	85 mm	6,1 mm	2,20 kg/m
100	110 mm	7,8 mm	3,70 kg/m
125	140 mm	10,0 mm	5,95 kg/m
140	160 mm	11,4 mm	7,70 kg/m
180	200 mm	14,3 mm	12,10 kg/m
220	250 mm	17,9 mm	18,85 kg/m

* A massa aproximada por metro deve ser usada para fins de transporte e manuseio.

CONEXÕES PVC 6,3 PBA

ADAPTADOR PBA X CIMENTO AMIANTO (C. A.)

DE 60 mm
DE 85 mm
DE 110 mm
DE 140 mm
DE 160 mm
DE 200 mm
DE 250 mm



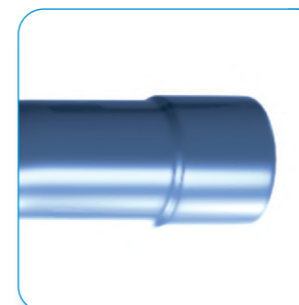
ADAPTADOR PBA BOLSA X ROSCA

DE 60 mm
DE 85 mm
DE 110 mm
DE 140 mm
DE 160 mm
DE 200 mm
DE 250 mm



ADAPTADOR PBA x FOFO

DE 60 mm
DE 85 mm
DE 110 mm
DE 140 mm
DE 160 mm
DE 200 mm
DE 250 mm



TUBO DE PVC RÍGIDO COM JUNTA SOLDÁVEL OU ELÁSTICA PN 40 E PN 80 PARA SISTEMAS PERMANENTES DE IRRIGAÇÃO.

OS TUBOS DE PVC RÍGIDO COM JUNTA SOLDÁVEL OU ELÁSTICA PARA IRRIGAÇÃO HIDROPLAST são utilizados na condução e distribuição de água nos sistemas permanentes de irrigação, enterrados ou não, sob pressão de serviço a 20° C de 0,4 MPa para os tubos PN 40 ou 0,8 MPa para os tubos PN 80. Possuem comprimento padrão de 6 metros e são fabricados com junta soldável e/ou elástica e produzidos rigorosamente de acordo com o que determina a norma NBR 14.312 da ABNT.

DIMENSÕES DOS TUBOS DE PVC RÍGIDO COM JUNTA SOLDÁVEL OU ELÁSTICA PARA SISTEMAS PERMANENTES DE IRRIGAÇÃO HIDROPLAST PN 40

DIÂMETRO NOMINAL DN	DIÂMETRO EXTERNO MÉDIO Dem	ESPESSURA DE PAREDE e
35	38,10 mm	1,2 mm
50	50,50 mm	1,2 mm
75	75,50 mm	1,5 mm
100	101,60 mm	2,0 mm
125	125,00 mm	2,5 mm
150	150,00 mm	3,0 mm

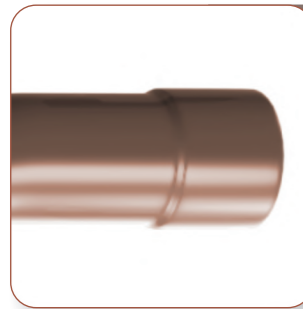
DIMENSÕES DOS TUBOS DE PVC RÍGIDO COM JUNTA SOLDÁVEL OU ELÁSTICA PARA SISTEMAS PERMANENTES DE IRRIGAÇÃO HIDROPLAST PN 80

DIÂMETRO NOMINAL DN	DIÂMETRO EXTERNO MÉDIO Dem	ESPESSURA DE PAREDE e
35	38,10 mm	1,9 mm
50	50,50 mm	1,9 mm
75	75,50 mm	2,5 mm
100	101,60 mm	3,6 mm
125	125,00 mm	4,2 mm
150	150,00 mm	5,0 mm

Empresa Filiada a



Programa Brasileiro da Qualidade e Produtividade do Habitat



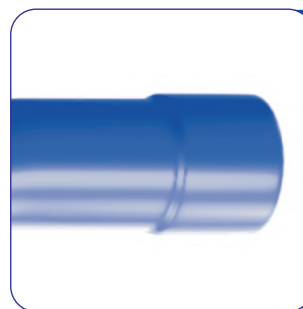
TUBO DE PVC SOLDÁVEL

OS TUBOS DE PVC 6,3 SOLDÁVEIS HIDROPLAST são empregados na execução de sistemas prediais de água fria, com pressão de serviço de 750 KPa à temperatura de 20° C, sendo 500 KPa de pressão estática disponível máxima e 250 KPa de sobrepressão máxima. São fabricados com pontas e/ou bolsas lisas e produzidos rigorosamente de acordo com o que determina a norma NBR 5648.

DIMENSÕES DOS TUBOS DE PVC 6,3 SOLDÁVEIS PN 750 KPa HIDROPLAST

DIÂMETRO EXTERNO MÉDIO Dem	ESPESSURA DE PAREDE e	MASSA APROXIMADA POR METRO*
20 mm	1,5 mm	0,13 kg/m
25 mm	1,7 mm	0,19 kg/m
32 mm	2,1 mm	0,30 kg/m
40 mm	2,4 mm	0,43 kg/m
50 mm	3,0 mm	0,67 kg/m
60 mm	3,3 mm	0,88 kg/m
75 mm	4,2 mm	1,38 kg/m
85 mm	4,7 mm	1,77 kg/m
110 mm	6,1 mm	2,96 kg/m

* A massa aproximada por metro deve ser usada para fins de transporte e manuseio.

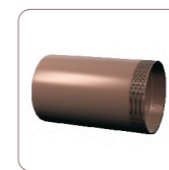


TUBO AGROPECUÁRIOS DE PVC RÍGIDO COM JUNTA SOLDÁVEL PN 60 E PN 80

OS TUBOS AGROPECUÁRIOS DE PVC RÍGIDO COM JUNTA SOLDÁVEL PN 60 E PN 80 HIDROPLAST são utilizados na condução e distribuição de água nos sistemas permanentes de irrigação e em instalações hidráulicas rurais, enterrados ou não, sob pressão de serviço a 20 C° de 0,6 MPa para os tubos PN 60 ou 0,8 MPa para os tubos PN 80. Possuem comprimento padrão de 6 metros, são fabricados com junta soldável e produzidos rigorosamente de acordo com o que determina a norma NBR 14654.

DIMENSÕES DOS TUBOS AGROPECUÁRIOS SOLDÁVEIS PN 60 E PN 80 HIDROPLAST

DIÂMETRO EXTERNO DE	DIÂMETRO DE REFERÊNCIA DR	ESPESSURA DE PAREDE PN 60 e	ESPESSURA DE PAREDE PN 80 e
20 mm	1/2"	1,2 mm	1,5 mm
25 mm	3/4"	1,2 mm	1,7 mm
32 mm	1"	1,5 mm	2,1 mm
40 mm	1 1/4"	1,9 mm	2,4 mm



ADAPTADOR PONTA X ROSCA PBA
DE 60 mm
DE 85 mm
DE 110 mm
DE 140 mm
DE 160 mm
DE 200 mm
DE 250 mm



CAP PBA
DE 60 mm
DE 85 mm
DE 110 mm
DE 140 mm
DE 160 mm
DE 200 mm
DE 250 mm



CRUZETA PBA
DE 60 mm
DE 85 mm
DE 110 mm
DE 140 mm
DE 160 mm
DE 200 mm
DE 250 mm



CRUZETA DE REDUÇÃO PBA
DE 85 mm x 60 mm DE 160 mm x 140 mm
DE 110 mm x 60 mm DE 200 mm x 60 mm
DE 110 mm x 85 mm DE 200 mm x 85 mm
DE 140 mm x 85 mm DE 200 mm x 110 mm
DE 140 mm x 110 mm DE 200 mm x 160 mm
DE 160 mm x 60 mm DE 250 mm x 110 mm
DE 160 mm x 85 mm DE 250 mm x 160 mm
DE 160 mm x 110 mm DE 250 mm x 200 mm



CURVA PBA 11° 15'
DE 60 mm
DE 85 mm
DE 110 mm
DE 140 mm
DE 160 mm
DE 200 mm
DE 250 mm



CURVA PBA 22° 30'
DE 60 mm
DE 85 mm
DE 110 mm
DE 140 mm
DE 160 mm
DE 200 mm
DE 250 mm



CURVA PBA 45°
DE 60 mm
DE 85 mm
DE 110 mm
DE 140 mm
DE 160 mm
DE 200 mm
DE 250 mm



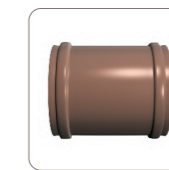
CURVA PBA 90°
DE 60 mm
DE 85 mm
DE 110 mm
DE 140 mm
DE 160 mm
DE 200 mm
DE 250 mm



EXTREMIDADE PBA BOLSA X FLANGE
DE 60 mm
DE 85 mm
DE 110 mm
DE 140 mm
DE 160 mm
DE 200 mm
DE 250 mm



JUNÇÃO PBA
DE 60 mm
DE 85 mm
DE 110 mm
DE 140 mm
DE 160 mm
DE 200 mm
DE 250 mm



LUVA DE CORRER PBA
DE 60 mm
DE 85 mm
DE 110 mm
DE 140 mm
DE 160 mm
DE 200 mm
DE 250 mm



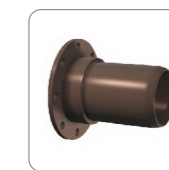
REDUÇÃO PONTA X BOLSA PBA
DE 85 mm x 60 mm DE 160 mm x 140 mm
DE 110 mm x 60 mm DE 200 mm x 60 mm
DE 110 mm x 85 mm DE 200 mm x 85 mm
DE 140 mm x 85 mm DE 200 mm x 110 mm
DE 140 mm x 110 mm DE 200 mm x 160 mm
DE 160 mm x 60 mm DE 250 mm x 110 mm
DE 160 mm x 85 mm DE 250 mm x 160 mm
DE 160 mm x 110 mm DE 250 mm x 200 mm



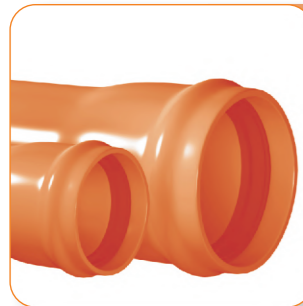
TÊ PBA
DE 60 mm
DE 85 mm
DE 110 mm
DE 140 mm
DE 160 mm
DE 200 mm
DE 250 mm



TÊ REDUÇÃO PBA
DE 85 mm x 60 mm DE 160 mm x 140 mm
DE 110 mm x 60 mm DE 200 mm x 60 mm
DE 110 mm x 85 mm DE 200 mm x 85 mm
DE 140 mm x 85 mm DE 200 mm x 110 mm
DE 140 mm x 110 mm DE 200 mm x 160 mm
DE 160 mm x 60 mm DE 250 mm x 110 mm
DE 160 mm x 85 mm DE 250 mm x 160 mm
DE 160 mm x 110 mm DE 250 mm x 200 mm



EXTREMIDADE PBA PONTA X FLANGE
DE 60 mm
DE 85 mm
DE 110 mm
DE 140 mm
DE 160 mm
DE 200 mm
DE 250 mm



TUBO DE PVC COLETOR DE ESGOTO

OS TUBOS DE PVC COLETOR DE ESGOTO HIDROPLAST são produzidos com parede maciça e destinados a redes coletoras e ramos prediais enterrados para a condução de esgotos sanitários e despejos industriais não agressivos ao PVC, sem pressão hidrostática, cuja temperatura do fluido não exceda os 40 °C. São fabricados com ponta e bolsa para junta elástica (JE), junta elástica integrada (JEI) ou junta elástica integrada com anel removível alojado a bolsa (JERI) e produzidos rigorosamente de acordo com o que determina a norma NBR 7362 da ABNT.

DIMENSÕES DOS TUBOS COLETOR DE ESGOTO HIDROPLAST

DIÂMETRO NOMINAL DN	DIÂMETRO EXTERNO MÉDIO Dem	ESPESSURA DE PAREDE e	MASSA APROXIMADA POR METRO*
100	110 mm	2,5 mm	1,3 kg/m
150	160 mm	3,6 mm	2,7 kg/m
200	200 mm	4,5 mm	4,2 kg/m
250	250 mm	6,1 mm	7,0 kg/m
300	315 mm	7,7 mm	11,0 kg/m
350	355 mm	8,7 mm	14,1 kg/m
400	400 mm	9,8 mm	19,2 kg/m

* A massa aproximada por metro deve ser usada para fins de transporte e manuseio.

CONEXÕES - COLETOR DE ESGOTO



CAP - COLETOR
DN 100
DN 150
DN 200
DN 250
DN 300
DN 400



LUVA DE CORRER COLETOR
DN 100
DN 150
DN 200
DN 250
DN 300
DN 400



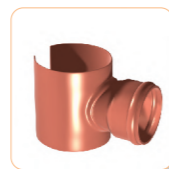
CURVA COLETOR 45°
DN 100
DN 150
DN 200
DN 250
DN 300
DN 400



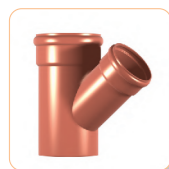
REDUÇÃO COLETOR
DN 150 x 100
DN 200 x 150
DN 250 x 200
DN 300 x 250
DN 400 x 250
DN 400 x 300



CURVA COLETOR 90°
DN 100
DN 150
DN 200
DN 250
DN 300
DN 400



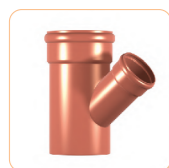
SELIM COLETOR
DN 150 x 100
DN 200 x 150
DN 250 x 200
DN 300 x 250
DN 400 x 250
DN 400 x 300



JUNÇÃO COLETOR
DN 100
DN 150
DN 200
DN 250
DN 300
DN 400



TÊ COLETOR
DN 100
DN 150
DN 200
DN 250
DN 300
DN 400



JUNÇÃO REDUÇÃO COLETOR
DN 150 x 100
DN 200 x 100
DN 200 x 150
DN 250 x 200
DN 300 x 250
DN 400 x 250
DN 400 x 300



TÊ REDUÇÃO COLETOR
DN 150 x 100
DN 200 x 100
DN 200 x 150
DN 250 x 100
DN 250 x 150
DN 250 x 200
DN 300 x 250
DN 400 x 250
DN 400 x 300



TUBOS DE PVC ESGOTO SÉRIE NORMAL E SÉRIE REFORÇADA

OS TUBOS DE PVC ESGOTO SÉRIE NORMAL SN HIDROPLAST são empregados em sistemas prediais de esgoto sanitário e ventilação, que funcionam pela ação da gravidade, com vazão livre e classe de temperatura CT 45° C.

OS TUBOS DE PVC ESGOTO SÉRIE REFORÇADA SR HIDROPLAST são empregados em sistemas prediais de água pluvial, esgoto sanitário e ventilação, com vazão livre e classe de temperatura CT 75° C.

Possuem comprimento padrão de 3 metros ou 6 metros, são fabricados com junta soldáveis/elástica e produzidos rigorosamente de acordo com o que determina a norma NBR 5688 da ABNT.

DIMENSÕES DOS TUBOS DE PVC ESGOTO SN E SR HIDROPLAST

DIÂMETRO NOMINAL DN	DIÂMETRO EXTERNO MÉDIO Dem	SÉRIE NORMAL		SÉRIE REFORÇADA	
		ESPESSURA DE PAREDE e	MASSA APROXIMADA POR METRO*	ESPESSURA DE PAREDE e	MASSA APROXIMADA POR METRO*
40	40,0 mm	1,2 mm	0,23 kg/m	1,8 mm	0,34 kg/m
50	50,7 mm	1,6 mm	0,38 kg/m	1,8 mm	0,43 kg/m
75	75,5 mm	1,7 mm	0,62 kg/m	2,0 mm	0,71 kg/m
100	101,6 mm	1,8 mm	0,88 kg/m	2,5 mm	1,18 kg/m
150	150,0 mm	2,5 mm	1,75 kg/m	3,6 mm	2,45 kg/m
200	200,0 mm	3,5 mm	3,20 kg/m	4,5 mm	4,13 kg/m

* A massa aproximada por metro deve ser usada para fins de transporte e manuseio.

CONEXÕES - PVC ESGOTO



CAP ESGOTO SN/SR
DN 40
DN 50
DN 75
DN 100
DN 150
DN 200



JUNÇÃO SIMPLES ESGOTO SN/SR
DN 40
DN 50
DN 75
DN 100
DN 150
DN 200



CURVA ESGOTO 45° SN/SR
DN 40 DN 150
DN 50 DN 200
DN 75 DN 250
DN 100 DN 300



LUVA ESGOTO SN/SR
DN 40
DN 50
DN 75
DN 100
DN 150
DN 200



CURVA ESGOTO 90° SN/SR
DN 40 DN 150
DN 50 DN 200
DN 75 DN 250
DN 100 DN 300



REDUÇÃO ESGOTO SN/SR
DN 150 x 100
DN 200 x 150
DN 250 x 200
DN 300 x 250



JOELHO ESGOTO 45° SN/SR
DN 40
DN 50
DN 75
DN 100
DN 150
DN 200



TÊ ESGOTO SN/SR
DN 40
DN 50
DN 75
DN 100
DN 150
DN 200



JOELHO ESGOTO 90° SN/SR
DN 40
DN 50
DN 75
DN 100
DN 150
DN 200



TÊ DE REDUÇÃO ESGOTO SN/SR
DN 75 x 50
DN 100 x 50
DN 100 x 75
DN 150 x 100
DN 200 x 100
DN 200 x 150



HIDROPLAST

TUBOS E CONEXÕES EM PVC

Fundada em 1993 em Pernambuco, a **HIDROPLAST** é uma Empresa que atua na produção e comercialização de Tubos e Conexões em PVC para Instalações Prediais, Infra-Estrutura e Irrigação.

Nossa empresa atende a todo o Brasil, fornecendo às instituições Públicas e Privadas, tais como Companhias de Saneamento, Fundações, Prefeituras, Indústrias, Construtoras, Revendedores, dentre outros. Destaca-se pela excelente qualidade de seus produtos como também pela pontualidade nas entregas, personalizando nosso atendimento.

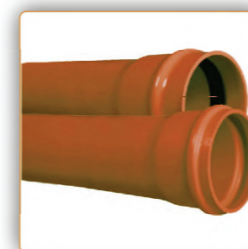
A **HIDROPLAST** é filiada a **ASFAMAS** - Associação Brasileira dos Fabricantes de Materiais e Equipamentos para Saneamento, estando classificada na categoria I; participamos também do Programa Brasileiro de Qualidade e Produtividade do Habitat - **PBQP-H** registrado sob o nr. 05.20 estando em conformidade com os requisitos exigidos nas normas de referência do programa e de acordo com o que é determinado pela **ABNT** - Associação Brasileira de Normas Técnicas.

Além de Tubos e Conexões, a **HIDROPLAST** fabrica todos os tipos de peças especiais em PVC, sob encomenda, de acordo com as necessidades de nossa clientela.

Nosso crescimento é resultado da credibilidade adquirida no mercado ao longo dos anos. Este reconhecimento nos motiva a buscar tecnologias inovadoras, qualificando a **HIDROPLAST** de forma importante no mercado do segmento de plásticos em nosso país.

Entre em contato conosco. Teremos a satisfação de oferecer sempre as melhores soluções hidráulicas para suas instalações.

Empresa Filiada a



TUBO DE PVC PARA ESGOTO PRESSURIZADO

OS TUBOS DE PVC PARA ESGOTO PRESSURIZADO HIDROPLAST são destinados a condução de efluentes em sistemas de esgoto pressurizado com pressão máxima de serviço de 1,0 MPa à temperatura de 20° C. São fabricados com ponta e bolsa para junta elástica integrada com anel removível alojado a bolsa (JERI). Produzidos de acordo com o que determina a norma NBR 7665 da ABNT, porém na cor ocre, e devem ser instalados conforme procedimentos especificados na norma NBR 9822 da ABNT.

DIMENSÕES DOS TUBOS DE PVC PARA ESGOTO PRESSURIZADO

DIÂMETRO NOMINAL DN	DIÂMETRO EXTERNO MÉDIO Dem	ESPESSURA DE PAREDE e	MASSA APROXIMADA POR METRO*
100	118 mm	4,8 mm	2,7 kg/m
150	170 mm	6,8 mm	5,5 kg/m
200	222 mm	8,9 mm	9,3 kg/m
250	274 mm	11,0 mm	14,2 kg/m
300	326 mm	13,1 mm	20,1 kg/m
350	378 mm	15,2 mm	27,0 kg/m
400	429 mm	17,2 mm	34,6 kg/m

*A massa aproximada por metro deve ser usada para fins de transporte e manuseio



TUBO PEAD PE 80

OS TUBOS PEAD PE 80 HIDROPLAST são destinados a condução de água potável do ponto de derivação da rede de distribuição de água até o hidrômetro. São fabricados em bobinas de 50 e 100m na cor azul e possuem como principais características a leveza, flexibilidade, resistência ao impacto e a resistência a corrosão. Produzidos de acordo com a norma NBR 15.561 da ABNT e NTS 048.

DIMENSÕES DOS TUBOS PEAD PE 80

DIÂMETRO NOMINAL DN	DIÂMETRO EXTERNO MÉDIO Dem	ESPESSURA DE PAREDE e	MASSA APROXIMADA POR METRO*
20	20 mm	2,3 mm	0,131 kg/m

*A massa aproximada por metro deve ser usada para fins de transporte e manuseio

FILTROS APLICADOS:

CPF / CNPJ: 69939239000128

Data da consulta: 09/11/2022 14:03:32

Data da última atualização: 09/11/2022 12:00:09

DETALHAR	CNPJ/CPF DO SANCIONADO	NOME DO SANCIONADO	UF DO SANCIONADO	ÓRGÃO/ENTIDADE SANCIONADORA	TIPO DA SANÇÃO	DATA DE PUBLICAÇÃO DA SANÇÃO	QUANTIDADE
Nenhum registro encontrado							

ATESTADO DE QUALIFICAÇÃO

PROGRAMA SETORIAL DA QUALIDADE DE TUBULAÇÕES DE PVC PARA INFRAESTRUTURA



Para mais informações sobre o Programa Setorial da Qualidade, acessar: <http://www.cdhu.sp.gov.br> ou <http://pbqp-h.mdr.gov.br>.

A ASFAMAS – Associação Brasileira dos Fabricantes de Materiais para Saneamento e a TESIS - Tecnologia e Qualidade de Sistemas em Engenharia Ltda. atestam que a empresa apresentada abaixo está qualificada junto ao Programa Setorial da Qualidade de Tubulações de PVC para Infraestrutura, do PBQP-H - Programa Brasileiro de Qualidade e Produtividade do Habitat, de acordo com o Relatório Setorial nº 97.

HIDROPLAST Indústria e Comércio Ltda.

Unidade fabril – Endereço

Jaboatão dos Guararapes/PE – Av. Duas Unas, 777

Produto-alvo

Tubos PBA
Tubos DEFOFO
Tubos ESGOTO COLETOR com parede maciça

Marca comercial

HIDROPLAST

A avaliação da conformidade foi realizada com base nos requisitos especificados nas Normas Técnicas Brasileiras apresentadas a seguir:

- **ABNT NBR 5647-1:2021**, *Sistemas para adução e distribuição de água - Tubos e conexões de PVC-U 6,3 com junta elástica e com diâmetros nominais até DN 100 - Parte 1 - Requisitos gerais para tubos e métodos de ensaio;*
- **ABNT NBR 5647:2019**, *Sistemas para adução e distribuição de água - Tubos e conexões de PVC-U 6,3 com junta elástica e com diâmetros nominais até DN 100*
Parte 2 - Requisitos específicos para tubos com pressão nominal PN 1,00 MPa;
Parte 3 - Requisitos específicos para tubos com pressão nominal PN 0,75 MPa;
Parte 4 - Requisitos específicos para tubos com pressão nominal PN 0,60 MPa.
- **ABNT NBR 7665:2020**, *Sistemas de transporte de água ou de esgoto sob pressão — Tubos de PVC-M DEFOFO com junta elástica — Requisitos;*
- **ABNT NBR 7362-1:2007**, *Sistemas enterrados para condução de esgoto - Parte 1: Requisitos para tubos de PVC com junta elástica;*
- **ABNT NBR 7362-2:1999**, *Sistemas enterrados para condução de esgoto - Parte 2: Requisitos para tubos de PVC com parede maciça.*

Emissão: 23 de outubro de 2022 - Validade: 22 de janeiro de 2023



ASFAMAS – Associação Brasileira dos
Fabricantes de Materiais para Saneamento

DocuSigned by:

Vera Hachich

6C14F634C44645E...

DocuSigned by:

Vera Hachich

Assinado por: VERA DA CONCEICAO FERREIRAS (ACHICH)022024...

CPF: 020204000

Data Hora da Assinatura: 10/10/2022 | 09:09:00 BRT

DocuSign

6C14F634C44645E74CC211F8FD990F

TESIS

TESIS Tecnologia e Qualidade de Sistemas
em Engenharia Ltda.
Rua Guaipá, 486 – São Paulo/SP

Certificação
de Produtos



OCP 0109

CERTIDÃO NEGATIVA DE DÉBITOS FISCAIS

Número: **2022.000007899433-00**

Data de Emissão: **08/11/2022**

DADOS DO CONTRIBUINTE

Nome/ Razão Social: **HIDROPLAST INDUSTRIA E COMERCIO LTDA**

Endereço: **AVENIDA DUAS UNAS, 777 CONJUNTO INDUSTRIAL MULTIFABRIL DO JABOATAO**

Bairro: **SANTO ALEIXO**

Município: **JABOATAO DOS GUARARAPES**

Inscrição Estadual: **0191987-36**

CNPJ: **69.939.239/0001-28**

CNAE Principal: **2223-4/00**

CEP: **54.120-560**

Certificamos, observadas as disposições da legislação vigente e de acordo com os registros existentes neste órgão, que o contribuinte supra identificado não possui débitos em situação irregular inscritos na Dívida Ativa do Estado de Pernambuco.

A presente certidão não compreende débitos cuja exigibilidade esteja suspensa, nem exclui o direito da Fazenda Pública Estadual, a qualquer tempo, cobrar valores a ela porventura devidos pelo referido contribuinte.

Esta Certidão é válida até **05/02/2023**, devendo ser confirmada a sua autenticidade através do serviço "ARE VIRTUAL" do Site www.sefaz.pe.gov.br.

OBS: Inválida para Licitação Pública. A certidão válida para Licitação Pública, nos termos da Lei Federal nº 8.666/93, é a Certidão de Regularidade Fiscal.



Improbidade Administrativa e Inelegibilidade

Certidão Negativa

Certifico que nesta data (09/11/2022 às 14:59) NÃO CONSTA no Cadastro Nacional de Condenações Cíveis por Ato de Improbidade Administrativa e Inelegibilidade registros de condenação com trânsito em julgado ou sanção ativa quanto ao CNPJ nº 69.939.239/0001-28.

A condenação por atos de improbidade administrativa não implica automático e necessário reconhecimento da inelegibilidade do condenado.

Para consultas sobre inelegibilidade acesse portal do TSE em <http://divulgacandcontas.tse.jus.br/>

Esta certidão é expedida gratuitamente. Sua autenticidade pode ser por meio do número de controle 636B.EA80.32FD.6768 no seguinte endereço: https://www.cnj.jus.br/improbidade_adm/autenticar_certidao.php



Improbidade Administrativa e Inelegibilidade

Certidão Negativa

Certifico que nesta data (09/11/2022 às 15:02) NÃO CONSTA no Cadastro Nacional de Condenações Cíveis por Ato de Improbidade Administrativa e Inelegibilidade registros de condenação com trânsito em julgado ou sanção ativa quanto ao CPF nº 284.499.834-87.

A condenação por atos de improbidade administrativa não implica automático e necessário reconhecimento da inelegibilidade do condenado.

Para consultas sobre inelegibilidade acesse portal do TSE em <http://divulgacandcontas.tse.jus.br/>

Esta certidão é expedida gratuitamente. Sua autenticidade pode ser por meio do número de controle 636B.EB2E.4806.1942 no seguinte endereço: https://www.cnj.jus.br/improbidade_adm/autenticar_certidao.php



Improbidade Administrativa e Inelegibilidade

Certidão Negativa

Certifico que nesta data (09/11/2022 às 15:06) NÃO CONSTA no Cadastro Nacional de Condenações Cíveis por Ato de Improbidade Administrativa e Inelegibilidade registros de condenação com trânsito em julgado ou sanção ativa quanto ao CPF nº 198.746.774-49.

A condenação por atos de improbidade administrativa não implica automático e necessário reconhecimento da inelegibilidade do condenado.

Para consultas sobre inelegibilidade acesse portal do TSE em <http://divulgacandcontas.tse.jus.br/>

Esta certidão é expedida gratuitamente. Sua autenticidade pode ser por meio do número de controle 636B.EC23.DD9C.D187 no seguinte endereço: https://www.cnj.jus.br/improbidade_adm/autenticar_certidao.php



PODER JUDICIÁRIO DO ESTADO DE PERNAMBUCO
TRIBUNAL DE JUSTIÇA

Fórum Des. Rodolfo Aureliano
Av. Desembargador Guerra Barreto, 200 – Térreo – Ala Sul, bairro Joana Bezerra
Fones nº (081) 3181-0400 (FAX) 3181-0476 e 3181-0470
CEP 50.090-700 - RECIFE - PE

CERTIDÃO NEGATIVA
LICITAÇÃO

VALIDADE 30 DIAS DA EMISSÃO

Data da Emissão: 09/11/2022 14h36min

Data de Validade: 09/12/2022

Nº da Certidão: 01282779/2022

Nº da Autenticidade: 2A.SE.42.1M.E0

Os dados dos documentos constantes nesta certidão foram informados pelo solicitante, sua titularidade e autenticidade deverão ser conferidas pelo interessado, conforme o documento original

Razão Social: **HIDROPLAST INDUSTRIA E COMERCIO LTDA**

CNPJ: **69.939.239/0001-28**

Inscrição Estadual: **019198736**

Compl:

Endereço Residencial: **AV DUAS UNAS, 777**

**CIMJ - CONJUNTO INDUSTRIAL MULTI
FABRIL DE JABOATA**

Bairro: **SANTO ALEIXO**

Cidade: **Jaboatão dos Guararapes/PE**

Certifico que NADA CONSTA nos registros de distribuição do Sistema Processo Judicial Eletrônico – PJe 1º Grau, implantado nas Unidades Judiciárias, no âmbito do Tribunal de Justiça do Estado de Pernambuco, FALÊNCIA DE EMPRESÁRIOS, SOCIEDADES EMPRESARIAIS, MICROEMPRESAS E EMPRESAS DE PEQUENO PORTE; RESTITUIÇÃO DE COISA OU DINHEIRO NA FALÊNCIA DO DEVEDOR EMPRESÁRIO; RECUPERAÇÃO JUDICIAL E RECUPERAÇÃO EXTRAJUDICIAL protocolada e que esteja em tramitação contra a pessoa acima identificada.

A presente certidão, em consonância com a legislação vigente, atende ao disposto na Instrução Normativa do TJPE nº 07 de 02/06/2014, na Resolução do CNJ nº 185 e na Lei 11.419/2006 e foi expedida gratuitamente através da Internet.

Observações:

A autenticidade desta certidão deverá ser confirmada no sítio eletrônico do Tribunal de Justiça do Estado de Pernambuco, através do link <https://www.tjpe.jus.br/certidaopje/xhtml/main.xhtml>, na opção - Validar Certidão Negativa de Processos Cíveis (PJe) - utilizando o número de autenticidade acima identificado.

Esta certidão não abrange os processos distribuídos antes da implantação do Sistema Processo Judicial Eletrônico – PJe, no âmbito do Tribunal de Justiça de Pernambuco. O referido é verdade e dou fé.